

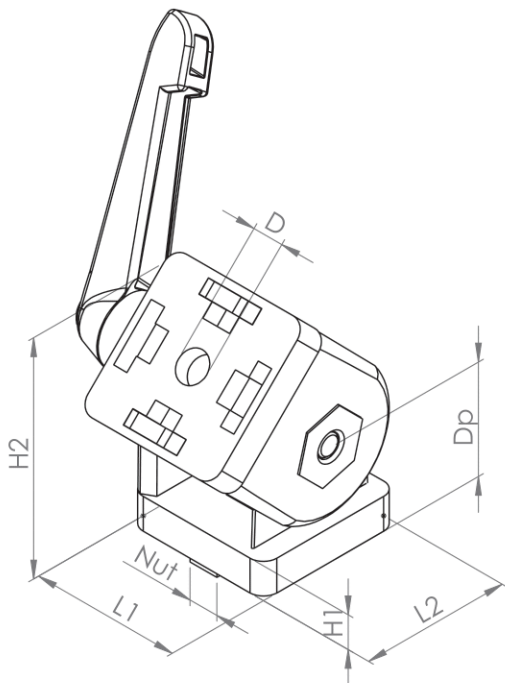


GELENKE MIT UND OHNE KLEMMHEBEL









Material Gelenk: Aluminiumdruckguss | Zinkdruckguss, alufarbig pulverbeschichtet

Material Klemmhebel: Kunststoff, PA, schwarz | alufarbig pulverbeschichtet

inkl. Nutzentrierungen Nut 8 / Nut 10



- Zur schwenkbaren Verbindung zweier Elemente
- Kann zur Feststellung zweier Elemente in einem gewünschten Winkel verwendet werden
- Gelenke mit Klemmhebel eignen sich auch als Gehrungsverbinder
- Sowohl für „Stirn-Stirn“- als auch „Stirn-Nut“-Verbindungen geeignet

Bezeichnung	L1 (mm)	L2 (mm)	Nut (mm)	Ø (D) (mm)	H1 (mm)	H2 (mm)	Dp (mm)	Klemmbar	Gewicht (g)	ESD	Art.-Nr.:
Gelenk 5 20x20	20	20	5	5,2	5	30	25	J*	37,1		426004
Gelenk 5 20x20 mit Klemmhebel	20	20	5	5,2	5	30	25	J*	55,0		426002
Gelenk 6 30x30	30	30	6	8,3	7	45	26	N*	128,4		426005
Gelenk 6 30x30 mit Klemmhebel	30	30	6	8,3	7	45	26	J*	166,3		426007
Gelenk 8 40x40	40	40	8	8,3	9	60	30	N*	297,2		426010
Gelenk 8 40x40 mit Klemmhebel	40	40	8	8,3	9	60	30	J*	380,7		426020
Gelenk 8 40x80	40	80	8	8,3	9	100	50	J*	1011,7		426030
Gelenk 8 40x80 mit Klemmhebel	40	80	8	8,3	9	100	50	J*	1151,2		426040

* J = JA

* N = NEIN