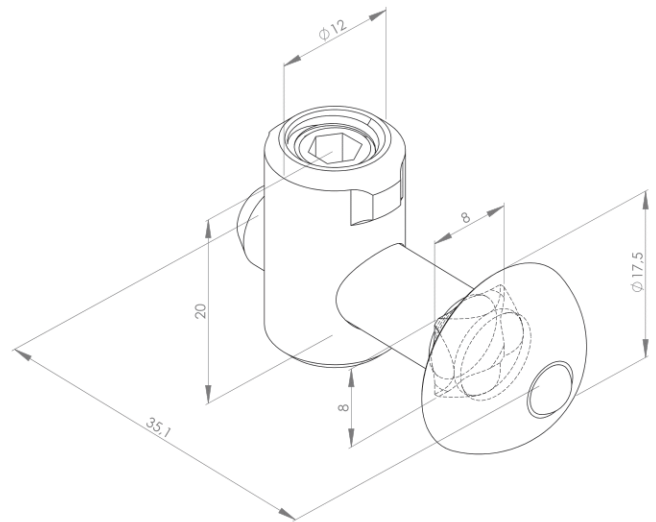
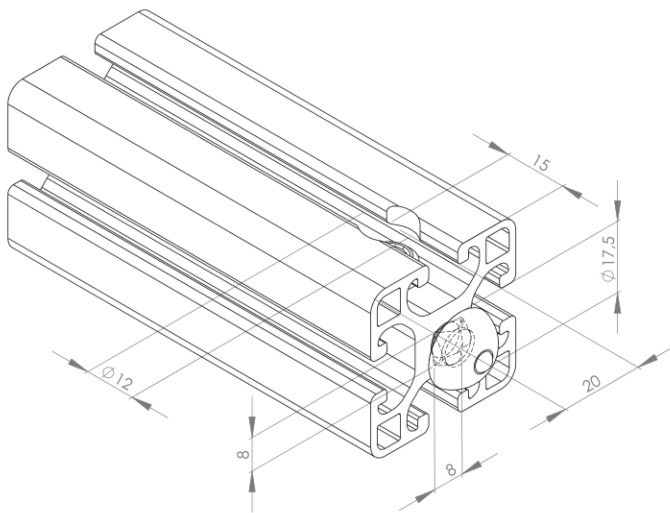


SNELLSPANNVERBINDER MIT VERDREHSICHERUNG

Material: Stahl, verzinkt

Zum Verbinden zweier Profile im 90°-Winkel.

Zur Montage des Artikels wird eine Sacklochbohrung $\varnothing 12 \times 20$ in-mitten des Profils (20mm), bei einem Abstand von 15mm benötigt.



Bezeichnung	Nut	Ausführung	Gewicht (g)	ESD	Art.-Nr.:
Schnellspanverbinder mit Verdrehsicherung	8	mit Verdrehsicherung	23,0	-	323050