

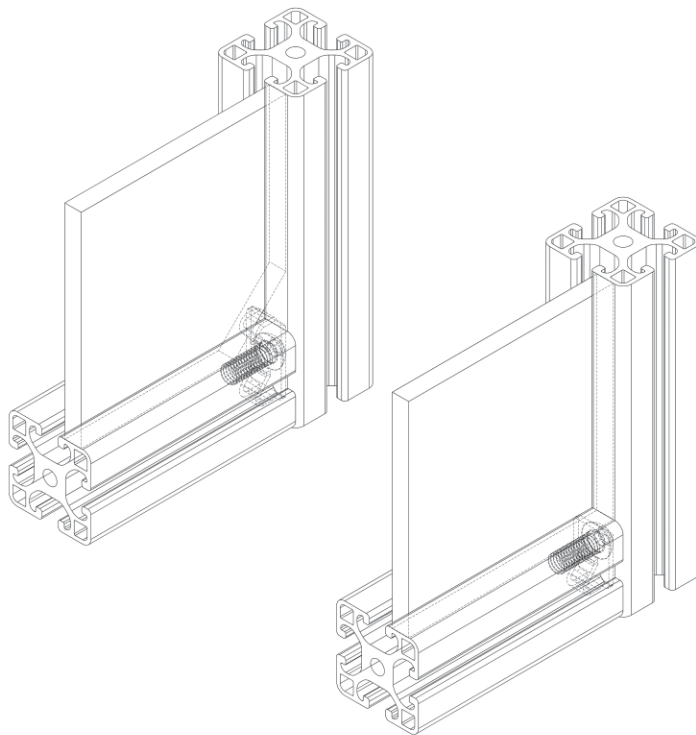
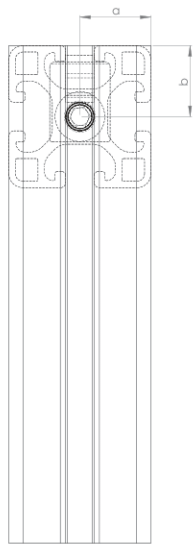


## ZENTRIERPLATTENSÄTZE

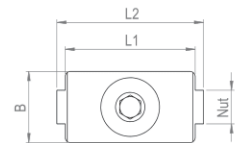
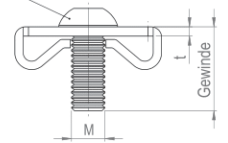
Zum Verbinden zweier Profile im 90°-Winkel.

Zur Montage des Artikels wird eine Gewindebohrung im stirnseitig anstehenden Profil benötigt.

Die Schraube muss durch eine weitere Bohrung (durch die der Schraubenkopf für einen Sechskantschlüssel zugänglich wird) im hier dargestellten „Steherprofil“ befestigt werden. Entsprechende Bohrmaße können der Tabelle entnommen werden.

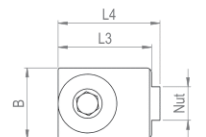
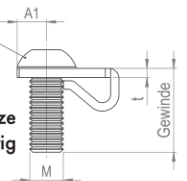







Schraube, Linsenkopf,  
ISO 7380



Schraube, Linsenkopf,  
ISO 7380

Zentrierplattensätze  
einseitig



Bezeichnung	Nut	Gewinde	a x b	D	L1 (mm)	L2 (mm)	L3 (mm)	L3 (mm)	t (mm)	A1 (mm)	Gewicht (g)	ESD	Art.-Nr.:
Zentrierplattensatz 5	5	M5x12	10   10	Ø 4,3	16,4	19,9	-	-	1	-	4,0		380003
Zentrierplattensatz 6	6	M6x16	15   15	Ø 5,5	21	27,5	-	-	1,8	-	10,1		380005
Zentrierplattensatz 8	8	M8x20	20   20	Ø 7,0	31	35	-	-	2,2	-	19,9		380010
Zentrierplattensatz 8 VA	8	M8x20	20   20	Ø 7,0	31	35	-	-	2,2	-	18,7		380012
Zentrierplattensatz 8 einseitig	8	M8x20	20   20	Ø 7,0	-	-	22,3	24,3	2,2	7	17,6		380011