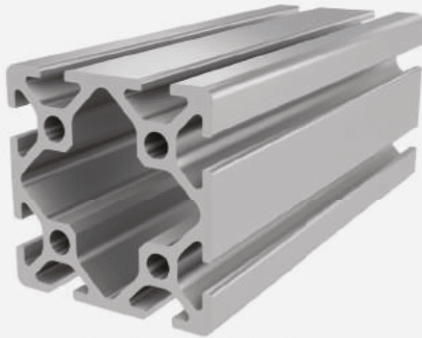




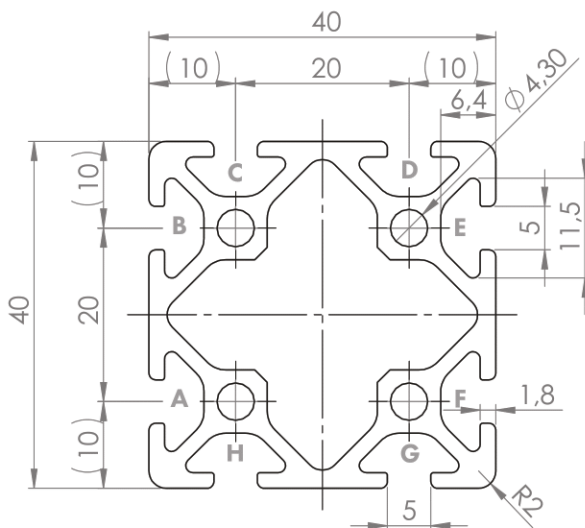
## PROFIL 5 40x40

Material: Aluminium eloxiert



### Technische Daten:

Fläche A [cm <sup>2</sup> ]	5,14
Trägheitsmoment I <sub>x</sub> [cm <sup>4</sup> ]	9,33
Trägheitsmoment I <sub>y</sub> [cm <sup>4</sup> ]	9,33
Widerstandsmoment W <sub>x</sub> [cm <sup>3</sup> ]	4,62
Widerstandsmoment W <sub>y</sub> [cm <sup>3</sup> ]	4,62
Gewicht m [kg/m]	1,39



Standardbearbeitungen:	Art.- Nr.:
M5# / -	103176
M5# / M5#	103177
D4,5= / -	102177
D4,5= / D4,5=	102180
D4,5= / D4,5V	102181
D4,5# / -	102190
D4,5# / D4,5#	102192
D4,5# / D4,5V#	102195
D12=(Uni) / -	102439
D12=(Uni) / D12=(Uni)	102442
D12=(Uni) / D12V=(Uni)	102444

Erklärungen und weitere Bearbeitungen finden Sie auf S.223-231

Abmaß (Ausführung)	Länge (mm)	Nut	Gewicht (kg)	Art.-Nr.:
40x40	Zuschnitt	5	1,39 kg/m	20203100
40x40	6060	5	1,39 kg/m	20203101

Bei Zuschnitten dieses Profils sind die anfälligen Schnittkosten pro Sägeschnitt zu beachten. (Art. Nr.: 101020)

## ABDECKKAPPE 5 40x40

Material: Kunststoff PA



Abmaß (Ausführung)	Nut	Gewicht (g)	Ausführung	Art.Nr.:
40x40	5	1,8	schwarz	421026