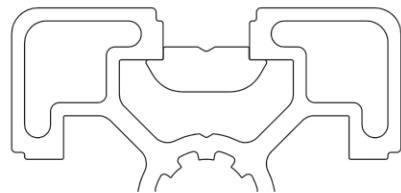
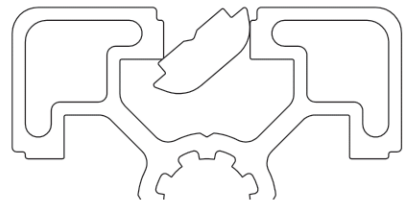
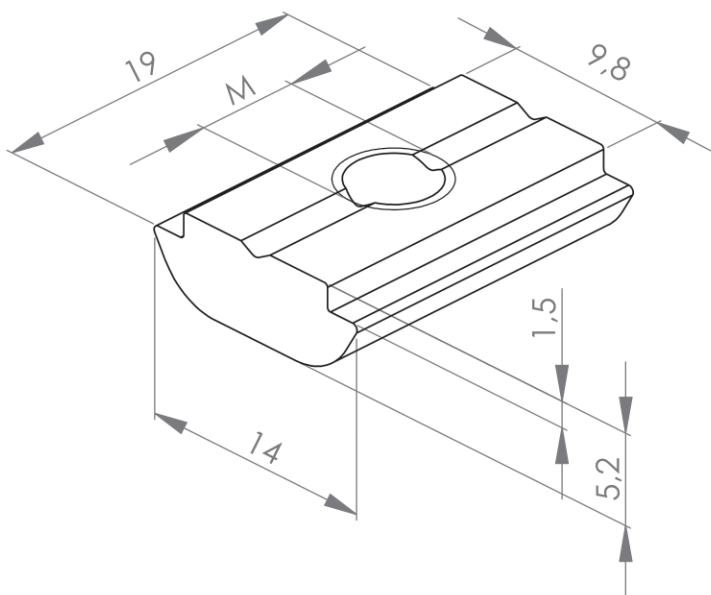


NUTENSTEIN NUT 10 EINSCHWENKBAR


Material: Stahl, verzinkt

Erhältlich in verschiedenen Gewindegrößen

Die Nutensteine können in die Profilnut eingeschwenkt oder stirnseitig eingeschoben werden. Der Steg des Nutensteins dient dazu den Nutenstein in der Nut zu zentrieren. Eine passende Feder, um den Nutenstein in der Nut zu fixieren, finden Sie auf **Seite 299**



Positionierung des Nutensteins

Bezeichnung	Nut	M (mm)	Material	Gewicht (g)	ESD	Art.-Nr.:
Nutenstein Nut 10 einschwenkbar	10	M4	Stahl, verzinkt	-		332001
	10	M5	Stahl, verzinkt	-		332010
	10	M6	Stahl, verzinkt	-		332030
	10	M8	Stahl, verzinkt	-		332050