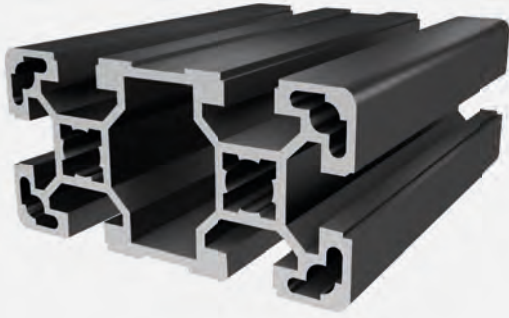




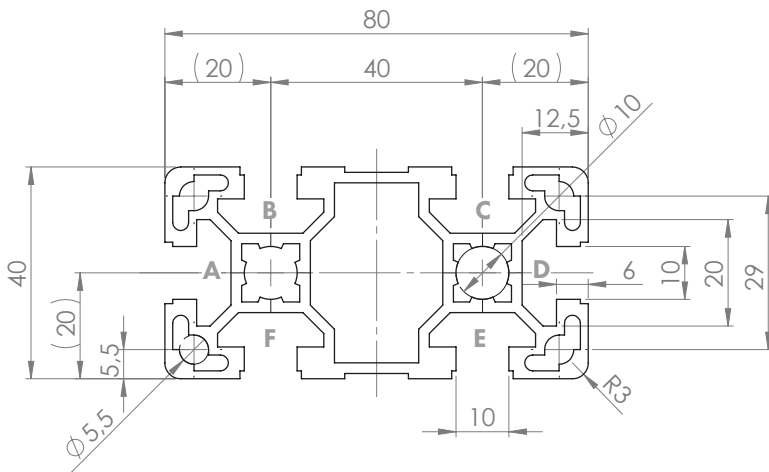
PROFIL 40x80L NUT 10, SCHWARZ (leicht)

Material: Aluminium eloxiert



Technische Daten:

Fläche A [cm ²]	9,90
Trägheitsmoment I _x [cm ⁴]	63,40
Trägheitsmoment I _y [cm ⁴]	17,30
Widerstandsmoment W _x [cm ³]	15,90
Widerstandsmoment W _y [cm ³]	8,70
Gewicht m [kg/m]	2,70



Standardbearbeitungen:	Art.- Nr.:
M12= / -	103315
M12= / M12=	103320
D9,8= / -	102340
D9,8= / D9,8=	102320
D9,8= / D9,8V	102330
D9,8V / D9,8V	102302
D17= / -	102520
D17= / D17=	102525
D17= / D17V	102535
D17V / -	102510
D17V / D17V	102540
D17=(SSV) / -	102386
D17=(SSV) / D17=(SSV)	102388

Erklärungen und weitere Bearbeitungen finden Sie auf S.251-261

Abmaß (Ausführung)	Länge (mm)	Nut	Gewicht (kg)	Art.-Nr.:
40x80L	Zuschnitt	10	2,7 kg/m	20101905
40x80L	6060	10	2,7 kg/m	20101906

Bei Zuschnitten dieses Profils sind die anfälligen Schnittkosten pro Sägeschnitt zu beachten. (Art. Nr.: 101020)

ABDECKKAPPE 40x80 NUT 10

Material: Kunststoff PA



Abmaß (Ausführung)	Nut	Gewicht (g)	Ausführung	Art.Nr.:
40x80	10	15	schwarz	401055