



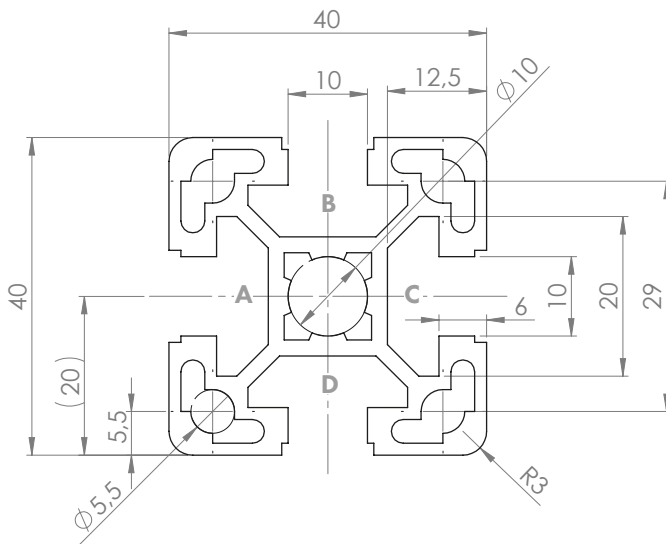
PROFIL 40x40L NUT 10, SCHWARZ (leicht)

Material: Aluminium eloxiert



Technische Daten:

Fläche A [cm ²]	5,61
Trägheitsmoment I _x [cm ⁴]	9,06
Trägheitsmoment I _y [cm ⁴]	9,06
Widerstandsmoment W _x [cm ³]	4,53
Widerstandsmoment W _y [cm ³]	4,53
Gewicht m [kg/m]	1,51



Standardbearbeitungen:	Art.- Nr.:
M 12 / -	103300
M 12 / M 12	103305
D 17 / -	102500
D 17 / D 17	102505
D 17 / D 17V	102515
D 17(SSV) / -	102380
D 17(SSV) / D 17(SSV)	102382
D 17(SSV) / D 17V(SSV)	102384
D 9,8 / -	102300
D 9,8 / D 9,8	102305
D 9,8+ / -	102315
D 9,8+ / D 9,8+	102325

Erklärungen und weitere Bearbeitungen finden Sie auf S.251-261

Abmaß (Ausführung)	Länge (mm)	Nut	Gewicht (kg)	Art.-Nr.:
40x40L	Zuschnitt	10	1,51 kg/m	20101705
40x40L	6060	10	1,51 kg/m	20101706

Bei Zuschnitten dieses Profils sind die anfälligen Schnittkosten pro Sägeschnitt zu beachten. (Art. Nr.: 101020)

ABDECKKAPPE 40x40 NUT 10

Material: Kunststoff PA



Abmaß (Ausführung)	Nut	Gewicht (g)	Ausführung	Art.Nr.:
40x40	10	6	schwarz	401015