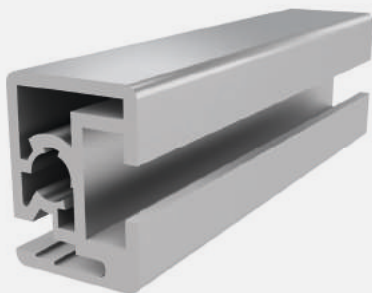




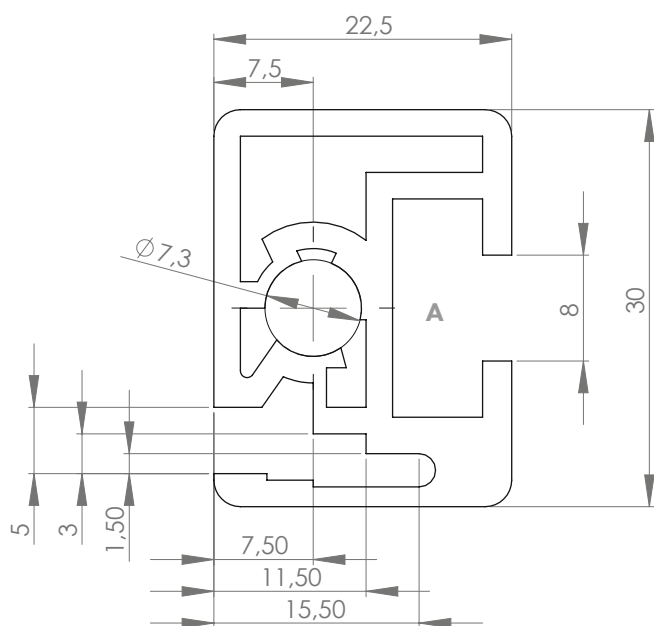
## RAHMENPROFIL 22,5x30 NUT 8

Material: Aluminium eloxiert



### Technische Daten:

Fläche A [cm <sup>2</sup> ]	3,20
Trägheitsmoment I <sub>x</sub> [cm <sup>4</sup> ]	1,68
Trägheitsmoment I <sub>y</sub> [cm <sup>4</sup> ]	2,97
Widerstandsmoment W <sub>x</sub> [cm <sup>3</sup> ]	1,49
Widerstandsmoment W <sub>y</sub> [cm <sup>3</sup> ]	2,97
Gewicht m [kg/m]	0,81



Standardbearbeitungen:	Art.- Nr.:
-	-

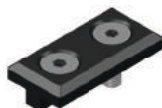
Erklärungen und weitere Bearbeitungen finden Sie auf S.223-231

Abmaß (Ausführung)	Länge (mm)	Nut	Gewicht (kg)	Art.-Nr.:
22,5x30	Zuschnitt	8	0,81 kg/m	20102600
22,5x30	3060	8	0,81 kg/m	20102603
22,5x30	6060	8	0,81 kg/m	20102601

Bei Zuschnitten dieses Profils sind die anfälligen Schnittkosten pro Sägeschnitt zu beachten. (Art. Nr.: 101020)

## ECKSTÜCK

Material: Kunststoff PA (kohlefaserverstärkt), schwarz



Bezeichnung	Ausführung	Gewicht	ESD	Art.-Nr.:
Eckstück 22,5x30	Bef.-Satz*	-		613050

Bef.-Satz*				
1 x selbsformende Senkkopfschraube S8 x 25	1 x Senkkopfschraube DIN 7991 - M8 x 16	1 x Vierkantmutter DIN 562 - M8		