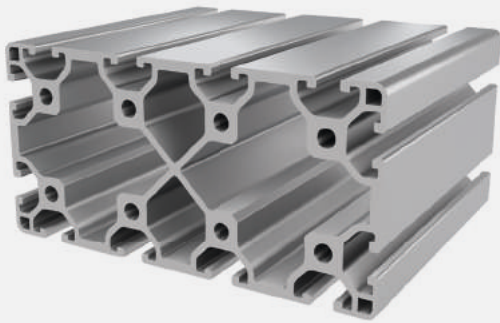


6



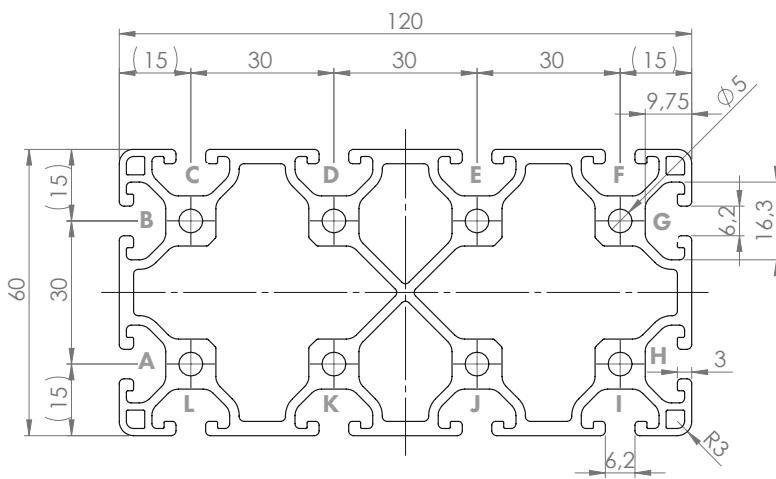
## PROFIL 6 60x120L (leicht)

Material: Aluminium eloxiert



### Technische Daten:

Fläche A [cm <sup>2</sup> ]	18,78
Trägheitsmoment I <sub>x</sub> [cm <sup>4</sup> ]	77,39
Trägheitsmoment I <sub>y</sub> [cm <sup>4</sup> ]	261,87
Widerstandsmoment W <sub>x</sub> [cm <sup>3</sup> ]	25,80
Widerstandsmoment W <sub>y</sub> [cm <sup>3</sup> ]	43,65
Gewicht m [kg/m]	5,05



Standardbearbeitungen:	Art.- Nr.:
M6# / -	103159
M6# / M6#	103153
D5,8= / -	102092
D5,8= / D5,8=	102098
D5,8=+ / -	102103
D5,8=+ / D5,8=+	102088
D16=(Uni) / -	1020403
D16=(Uni) / D16=(Uni)	1020406
D16#(Uni) / -	1020403
D16#(Uni) / D16#(uni)	1020407

Erklärungen und weitere Bearbeitungen finden Sie auf S.223-231

Abmaß (Ausführung)	Länge (mm)	Nut	Gewicht (kg)	Art.-Nr.:
60x120L	Zuschnitt	6	5,05 kg/m	20205800
60x120L	6060	6	5,05 kg/m	20205801

Bei Zuschnitten dieses Profils sind die anfälligen Schnittkosten pro Sägeschnitt zu beachten. (Art. Nr.: 101030)

## ABDECKKAPPE 6 60x120

Material: Kunststoff PA



Abmaß (Ausführung)	Nut	Gewicht (g)	Ausführung	Art.Nr.:
60x120	6	2,2	schwarz	421037