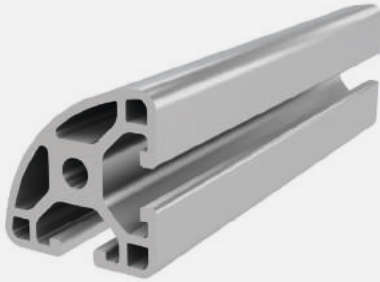


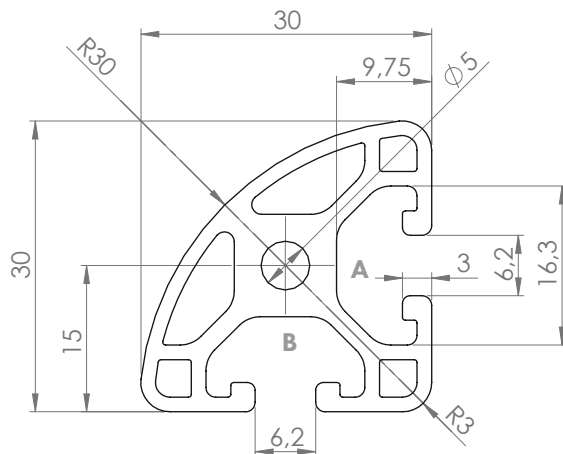
6

**PROFIL 6 30x30L R30-90° (leicht)**

Material: Aluminium eloxiert

**Technische Daten:**

Fläche A [cm <sup>2</sup> ]	3,05
Trägheitsmoment I <sub>x</sub> [cm <sup>4</sup> ]	2,18
Trägheitsmoment I <sub>y</sub> [cm <sup>4</sup> ]	2,18
Widerstandsmoment W <sub>x</sub> [cm <sup>3</sup> ]	1,30
Widerstandsmoment W <sub>y</sub> [cm <sup>3</sup> ]	1,30
Gewicht m [kg/m]	0,84



Standardbearbeitungen:	Art.- Nr.:
M6 / -	103150
M6 / M6	103151
D16(Uni) / -	1020411
D16(Uni) / D16(Uni)	1020405
D16(Uni) / D16V(Uni)	1020410

Erklärungen und weitere Bearbeitungen finden Sie auf S.223-231

Abmaß (Ausführung)	Länge (mm)	Nut	Gewicht (kg)	Art.-Nr.:
30x30L R30-90°	Zuschnitt	6	0,84 kg/m	20204300
30x30L R30-90°	3060	6	0,84 kg/m	20204303
30x30L R30-90°	6060	6	0,84 kg/m	20204301

Bei Zuschnitten dieses Profils sind die anfälligen Schnittkosten pro Sägeschnitt zu beachten. (Art. Nr.: 101010)

**ABDECKKAPPE 6 R30-90**

Material: Kunststoff PA



Abmaß (Ausführung)	Nut	Gewicht (g)	Ausführung	Art.Nr.:
Profil 30-90°	6	26	schwarz	421031