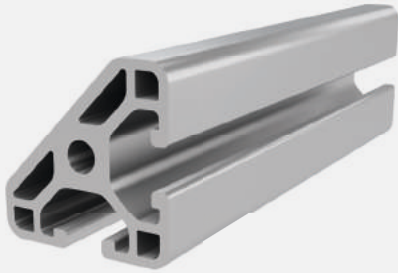




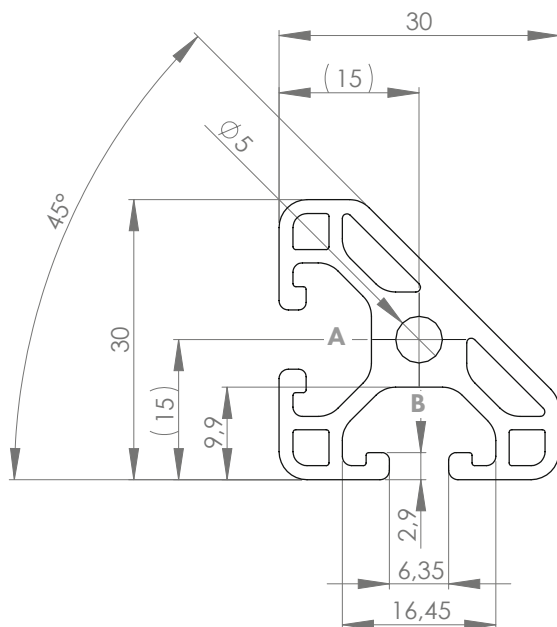
PROFIL 6 30x30L 45° (leicht)

Material: Aluminium eloxiert



Technische Daten:

Fläche A [cm ²]	3,05
Trägheitsmoment I _x [cm ⁴]	2,20
Trägheitsmoment I _y [cm ⁴]	2,20
Widerstandsmoment W _x [cm ³]	1,32
Widerstandsmoment W _y [cm ³]	1,32
Gewicht m [kg/m]	0,82



Standardbearbeitungen:	Art.- Nr.:
M6 / -	103150
M6 / M6	103151
D16(Uni) / -	1020411
D16(Uni) / D16(Uni)	1020405

Erklärungen und weitere Bearbeitungen finden Sie auf S.223-231

Abmaß (Ausführung)	Länge (mm)	Nut	Gewicht (kg)	Art.-Nr.:
30x30L 45°	Zuschnitt	6	0,82 kg/m	20204380
30x30L 45°	3060	6	0,82 kg/m	20204381

Bei Zuschnitten dieses Profils sind die anfälligen Schnittkosten pro Sägeschnitt zu beachten. (Art. Nr.: 101010)

ABDECKKAPPE

Abmaß (Ausführung)	Nut	Gewicht (g)	Ausführung	Art.Nr.:
-	-	-	-	-