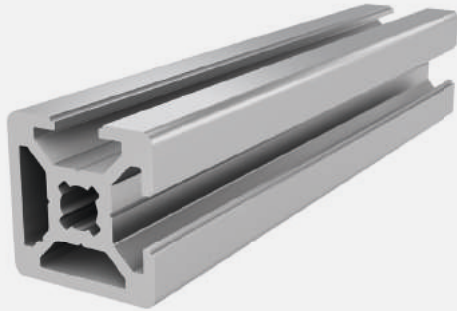




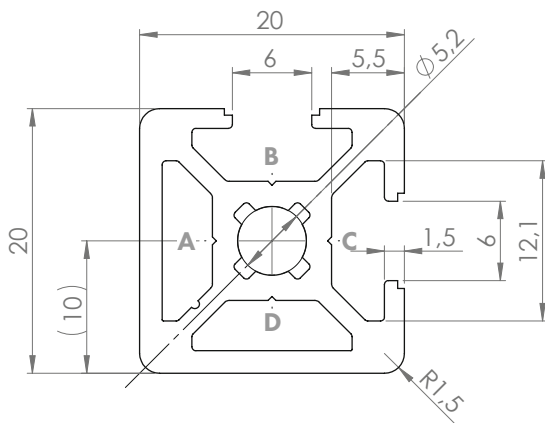
PROFIL 20x20 2N90 NUT 6

Material: Aluminium eloxiert



Technische Daten:

| | |
|---|------|
| Fläche A [cm ²] | 1,80 |
| Trägheitsmoment I _x [cm ⁴] | 0,70 |
| Trägheitsmoment I _y [cm ⁴] | 0,70 |
| Widerstandsmoment W _x [cm ³] | 0,70 |
| Widerstandsmoment W _y [cm ³] | 0,70 |
| Gewicht m [kg/m] | 0,50 |



| Standardbearbeitungen: | Art.- Nr.: |
|------------------------|------------|
| M6 / - | 103150 |
| M6 / M6 | 103151 |
| D5,8 / - | 102096 |
| D5,8 / D5,8 | 102097 |
| D5,8+ / | 102095 |
| D5,8+ / D5,8+ | 102094 |
| | |
| | |
| | |
| | |

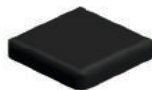
Erklärungen und weitere Bearbeitungen finden Sie auf S.223-231

| Abmaß (Ausführung) | Länge (mm) | Nut | Gewicht (kg) | Art.-Nr.: |
|--------------------|------------|-----|--------------|-----------|
| 20x20 2N90 | Zuschnitt | 6 | 0,5 kg/m | 20100520 |
| 20x20 2N90 | 6060 | 6 | 0,5 kg/m | 20100521 |

Bei Zuschnitten dieses Profils sind die anfälligen Schnittkosten pro Sägeschnitt zu beachten. (Art. Nr.: 101010)

ABDECKKAPPE 20x20 NUT 6

Material: Kunststoff PA



| Abmaß (Ausführung) | Nut | Gewicht (g) | Ausführung | Art.Nr.: |
|--------------------|-----|-------------|------------|----------|
| 20x20 | 6 | 4 | schwarz | 401004 |