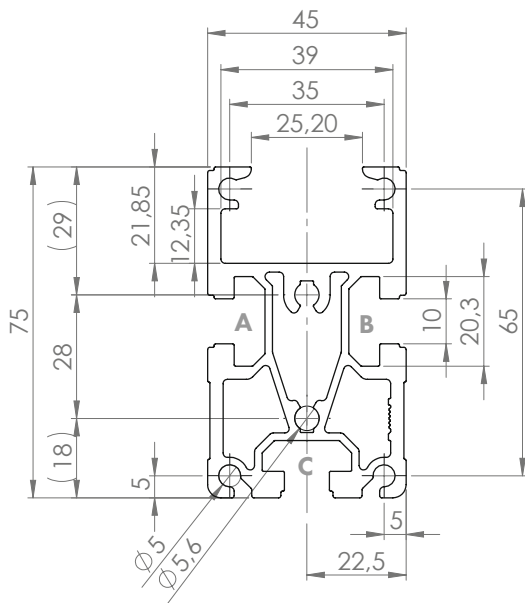


## STRECKENPROFIL SP 2B NUT 10

Material: Aluminium eloxiert

### Technische Daten:

Fläche A [cm <sup>2</sup> ]	10,10
Trägheitsmoment I <sub>x</sub> [cm <sup>4</sup> ]	49,50
Trägheitsmoment I <sub>y</sub> [cm <sup>4</sup> ]	25,60
Widerstandsmoment W <sub>x</sub> [cm <sup>3</sup> ]	12,30
Widerstandsmoment W <sub>y</sub> [cm <sup>3</sup> ]	11,40
Gewicht m [kg/m]	2,80



Standardbearbeitungen:	Art.-Nr.:
-	-
-	-
-	-
-	-
-	-
-	-
-	-
-	-

Erklärungen und weitere Bearbeitungen finden Sie auf S.223-231

Abmaß (Ausführung)	Länge (mm)	Nut	Gewicht (kg)	Art.-Nr.:
SP 2/B	Zuschnitt	10	2,8 kg/m	20111000
SP 2/B	6060	10	2,8 kg/m	20111001

Bei Zuschnitten dieses Profils sind die anfälligen Schnittkosten pro Sägeschnitt zu beachten. (Art. Nr.: 101020)

## ABDECKKAPPE

Material: Kunststoff PA

Abmaß (Ausführung)	Nut	Gewicht (g)	Ausführung	Art.Nr.:
-	-	-	-	-
-	-	-	-	-