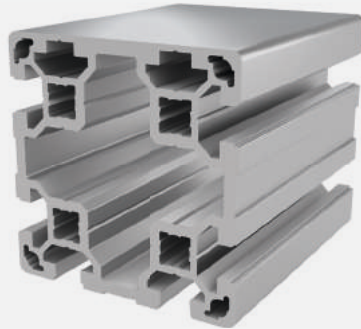




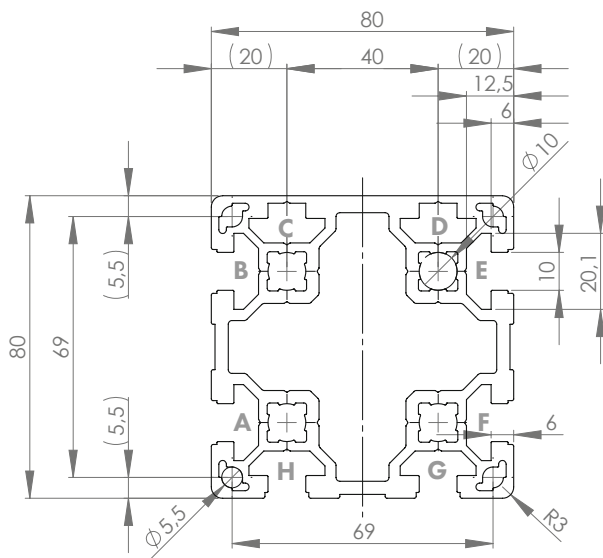
## PROFIL 80x80L 6N NUT 10 (leicht)

Material: Aluminium eloxiert



### Technische Daten:

Fläche A [cm <sup>2</sup> ]	18,80
Trägheitsmoment I <sub>x</sub> [cm <sup>4</sup> ]	134,10
Trägheitsmoment I <sub>y</sub> [cm <sup>4</sup> ]	140,90
Widerstandsmoment W <sub>x</sub> [cm <sup>3</sup> ]	33,50
Widerstandsmoment W <sub>y</sub> [cm <sup>3</sup> ]	36,20
Gewicht m [kg/m]	5,10



Standardbearbeitungen:	Art.- Nr.:
M12# / -	103315
M12# / M12#	103320
D9,8= / -	102340
D9,8= / D9,8=	102320
D17= / -	102520
D17= / D17=	102525

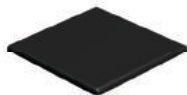
Erklärungen und weitere Bearbeitungen finden Sie auf S.223-231

Abmaß (Ausführung)	Länge (mm)	Nut	Gewicht (kg)	Art.-Nr.:
80x80L 6N	Zuschnitt	10	5,1 kg/m	20107730
80x80L 6N	6060	10	5,1 kg/m	20107731

Bei Zuschnitten dieses Profils sind die anfälligen Schnittkosten pro Sägeschnitt zu beachten. (Art. Nr.: 101030)

## ABDECKKAPPE 80x80 NUT 10

Material: Kunststoff PA



Abmaß (Ausführung)	Nut	Gewicht (g)	Ausführung	Art.Nr.:
80x80	10	25	schwarz	401078