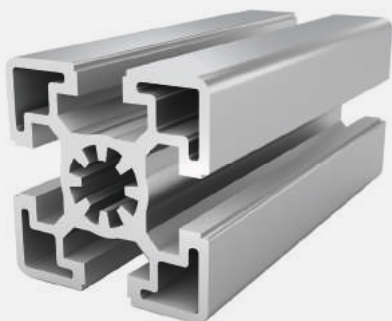




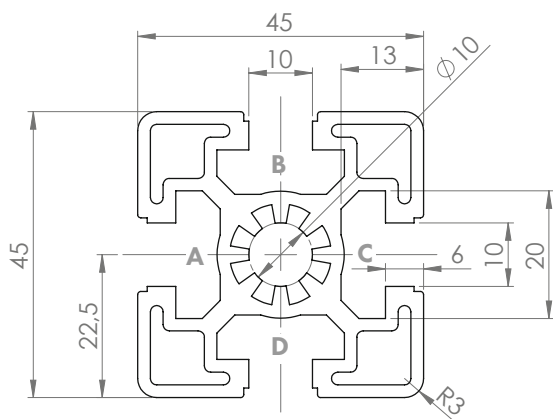
## PROFIL 45x45 NUT 10

Material: Aluminium eloxiert



### Technische Daten:

Fläche A [cm <sup>2</sup> ]	7,50
Trägheitsmoment I <sub>x</sub> [cm <sup>4</sup> ]	14,00
Trägheitsmoment I <sub>y</sub> [cm <sup>4</sup> ]	14,00
Widerstandsmoment W <sub>x</sub> [cm <sup>3</sup> ]	6,10
Widerstandsmoment W <sub>y</sub> [cm <sup>3</sup> ]	6,10
Gewicht m [kg/m]	2,00



Standardbearbeitungen:	Art.- Nr.:
M12 / -	103300
M12 / M12	103305
D17 / -	102500
D17 / D17	102505
D17 / D17V	102515
D17(SSV) / -	102380
D17(SSV) / D17(SSV)	102382
D17(SSV) / D17V(SSV)	102384
D9,8 / -	102300
D9,8 / D9,8	102305
D9,8+ / -	102315
D9,8+ / D9,8+	102325

Erklärungen und weitere Bearbeitungen finden Sie auf S.223-231

Abmaß (Ausführung)	Länge (mm)	Nut	Gewicht (kg)	Art.-Nr.:
45x45	Zuschnitt	10	2,0 kg/m	20103000
45x45	3060	10	2,0 kg/m	20103003
45x45	6060	10	2,0 kg/m	20103001

Bei Zuschnitten dieses Profils sind die anfälligen Schnittkosten pro Sägeschnitt zu beachten. (Art. Nr.: 101020)

## ABDECKKAPPE 45x45 NUT 10

Material: Kunststoff PA



Abmaß (Ausführung)	Nut	Gewicht (g)	Ausführung	Art.Nr.:
45x45	10	6	schwarz	401020
45x45	10	9	schwarz, mit Loch (Ø17,5)	401030
45x45	10	6	signalgrau	401120