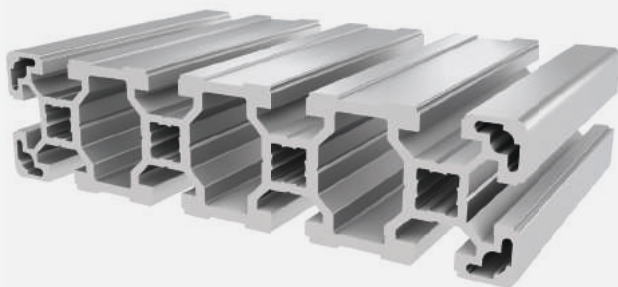




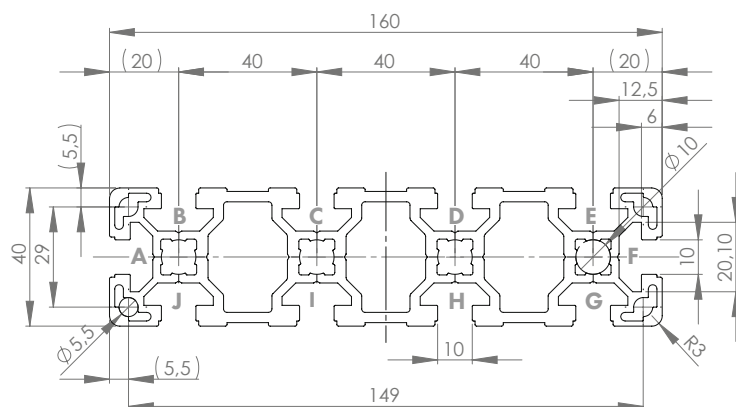
PROFIL 40x160L NUT 10 (leicht)

Material: Aluminium eloxiert



Technische Daten:

Fläche A [cm ²]	15,35
Trägheitsmoment I _x [cm ⁴]	201,95
Trägheitsmoment I _y [cm ⁴]	27,76
Widerstandsmoment W _x [cm ³]	33,66
Widerstandsmoment W _y [cm ³]	13,88
Gewicht m [kg/m]	4,14



Standardbearbeitungen:	Art.- Nr.:
M12= / -	103315
M12= / M12=	103320
D9,8= / -	102340
D9,8= / D9,8=	102320
D17= / -	102520
D17= / D17=	102525
D17=(SSV) / -	102386
D17=(SSV) / D17=(SSV)	102388

Erklärungen und weitere Bearbeitungen finden Sie auf S.223-231

Abmaß (Ausführung)	Länge (mm)	Nut	Gewicht (kg)	Art.-Nr.:
40x160L	Zuschnitt	10	4,14 kg/m	20104400
40x160L	6060	10	4,14 kg/m	20104401

Bei Zuschnitten dieses Profils sind die anfälligen Schnittkosten pro Sägeschnitt zu beachten. (Art. Nr.: 101020)

ABDECKKAPPE

Material: Kunststoff PA

Abmaß (Ausführung)	Nut	Gewicht (g)	Ausführung	Art.Nr.:
-	-	-	-	-