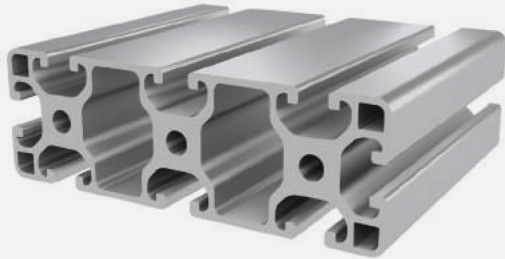


8

**PROFIL 8 40 x 120L (leicht)**

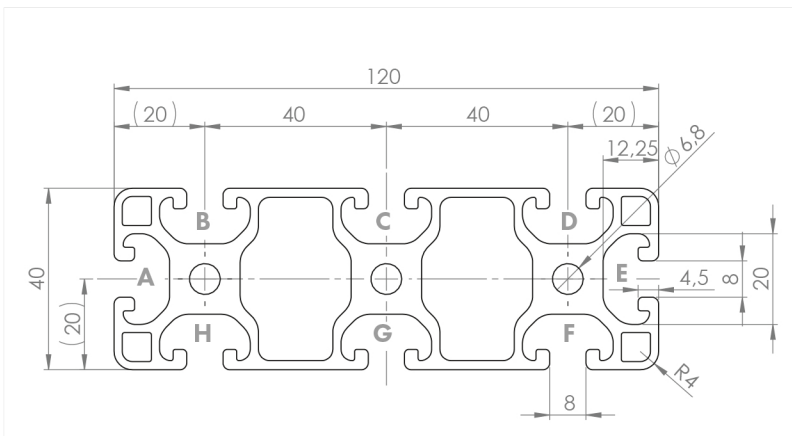
Material: Aluminium eloxiert

**Technische Daten:**

Fläche A [cm <sup>2</sup> ]	16,12
Trägheitsmoment I <sub>x</sub> [cm <sup>4</sup> ]	24,22
Trägheitsmoment I <sub>y</sub> [cm <sup>4</sup> ]	220,54
Widerstandsmoment W <sub>x</sub> [cm <sup>3</sup> ]	12,11
Widerstandsmoment W <sub>y</sub> [cm <sup>3</sup> ]	36,76
Gewicht m [kg/m]	4,35

**Standardbearbeitungen:****Art.- Nr.:**

M8 / -	<b>103200</b>
M8 / M8	<b>103205</b>
M8= / -	<b>103215</b>
M8= / M8=	<b>103210</b>
D14= / -	<b>102460</b>
D14= / D14=	<b>102465</b>
D20=(Uni) / -	<b>1020314</b>
D20=(Uni) / D20=(Uni)	<b>1020310</b>
D20V=(Uni) / -	<b>1020316</b>
D20V=(Uni) / D20V=(Uni)	<b>1020308</b>



Erklärungen und weitere Bearbeitungen finden Sie auf S.223-231

Abmaß (Ausführung)	Länge (mm)	Nut	Gewicht (kg)	Art.-Nr.:
40x120L	Zuschnitt	8	4,35 kg/m	<b>20208300</b>
40x120L	6060	8	4,35 kg/m	<b>20208301</b>

Bei Zuschnitten dieses Profils sind die anfälligen Schnittkosten pro Sägeschnitt zu beachten. (Art. Nr.: 101030)

**ABDECKKAPPE 8 40x120**

Material: Kunststoff PA



Abmaß (Ausführung)	Nut	Gewicht (g)	Ausführung	Art.Nr.:
40x120	8	15,2	schwarz	<b>421055</b>
40x120	8	15,2	grau (ähnl. RAL 7042)	<b>99900684</b>