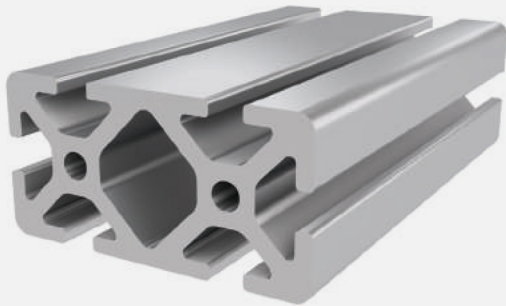


6

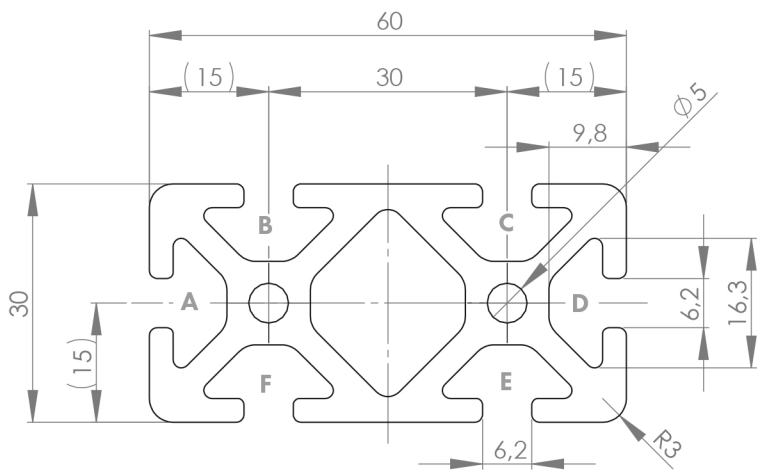


## PROFIL 6 30x60

Material: Aluminium eloxiert

### Technische Daten:

Fläche A [cm <sup>2</sup> ]	8,47
Trägheitsmoment I <sub>x</sub> [cm <sup>4</sup> ]	7,92
Trägheitsmoment I <sub>y</sub> [cm <sup>4</sup> ]	29,30
Widerstandsmoment W <sub>x</sub> [cm <sup>3</sup> ]	5,28
Widerstandsmoment W <sub>y</sub> [cm <sup>3</sup> ]	9,77
Gewicht m [kg/m]	2,29



Standardbearbeitungen:	Art.- Nr.:
M6 / -	103150
M6 / M6	103151
M6= / -	103161
M6= / M6=	103152
D5,8= / D5,8=	102098
D5,8= / D5,8V	102093
D5,8=+ / D5,8=+	102088
D16=(Uni) / -	1020403
D16=(Uni) / D16=(Uni)	1020406
D16V=(Uni) / D16V=(Uni)	1020404

Erklärungen und weitere Bearbeitungen finden Sie auf S.223-231

Abmaß (Ausführung)	Länge (mm)	Nut	Gewicht (kg)	Art.-Nr.:
30x60	Zuschnitt	6	2,29 kg/m	20205200
30x60	6060	6	2,29 kg/m	20205201

Bei Zuschnitten dieses Profils sind die anfälligen Schnittkosten pro Sägeschnitt zu beachten. (Art. Nr.: 101010)

## ABDECKKAPPE 6 30x60

Material: Kunststoff PA



Abmaß (Ausführung)	Nut	Gewicht (g)	Ausführung	Art.Nr.:
30x60	6	5,2	schwarz	421035