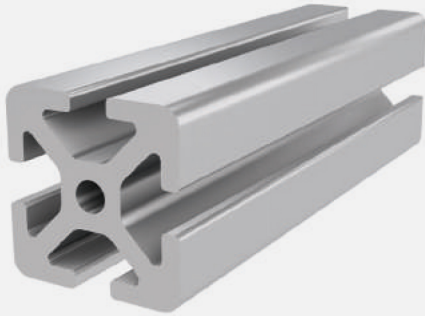


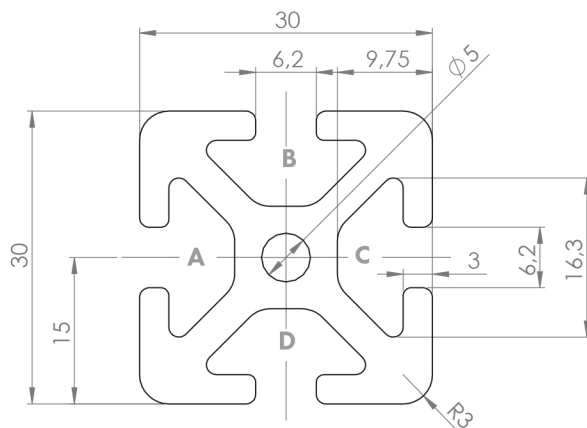
6

**PROFIL 6 30x30**

Material: Aluminium eloxiert

**Technische Daten:**

Fläche A [cm <sup>2</sup> ]	1,58
Trägheitsmoment I <sub>x</sub> [cm <sup>4</sup> ]	0,25
Trägheitsmoment I <sub>y</sub> [cm <sup>4</sup> ]	1,46
Widerstandsmoment W <sub>x</sub> [cm <sup>3</sup> ]	0,39
Widerstandsmoment W <sub>y</sub> [cm <sup>3</sup> ]	0,98
Gewicht m [kg/m]	0,43



Standardbearbeitungen:	Art.-Nr.:
M6 / -	103150
M6 / M6	103151
D5,8 / -	102096
D5,8 / D5,8	102097
D5,8 / D5,8V	102093
D5,8+ /	102095
D5,8+ / D5,8+	102094
D16(Uni) / -	1020411
D16(Uni) / D16(Uni)	1020405
D16(Uni) / D16V(Uni)	1020410

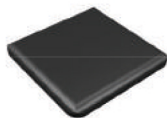
Erklärungen und weitere Bearbeitungen finden Sie auf S.223-231

Abmaß (Ausführung)	Länge (mm)	Nut	Gewicht (kg)	Art.-Nr.:
30x30	Zuschnitt	6	1,26 kg/m	20204500
30x30	6060	6	1,26 kg/m	20204501

Bei Zuschnitten dieses Profils sind die anfälligen Schnittkosten pro Sägeschnitt zu beachten. (Art. Nr.: 101010)

**ABDECKKAPPE 6 30x30**

Material: Kunststoff PA



Abmaß (Ausführung)	Nut	Gewicht (g)	Ausführung	Art.Nr.:
30x30	6	2,6	schwarz	421030